

# Fahrtturnier

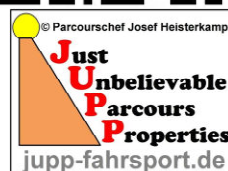
# 2022

22. – 24.04.2022

Fahr- und Reitverein Wettringen e.V.



## Geländeunterlagen Klasse S



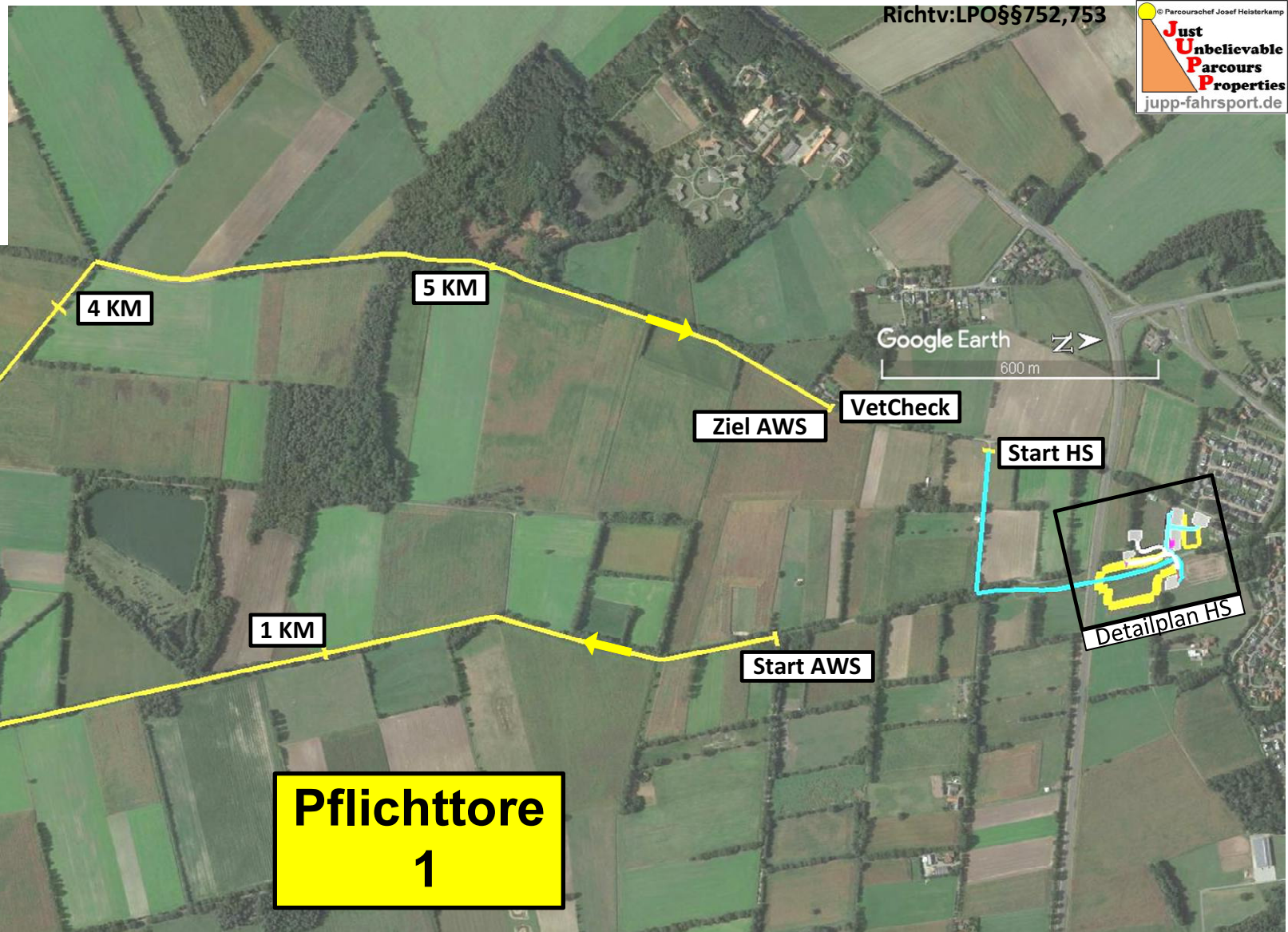


# Fahr-und Reitverein Wettringen e.V. Fahrturnier 2022

22.-24.04.2022  
Geländefahren Kl. S  
Prfg.Nr: 03

Geländefahren Kl. A  
Prfg.Nr: 07;11;15;19;23 und 24

**AWS**  
(Aufwärmstrecke)  
**5700 Meter**



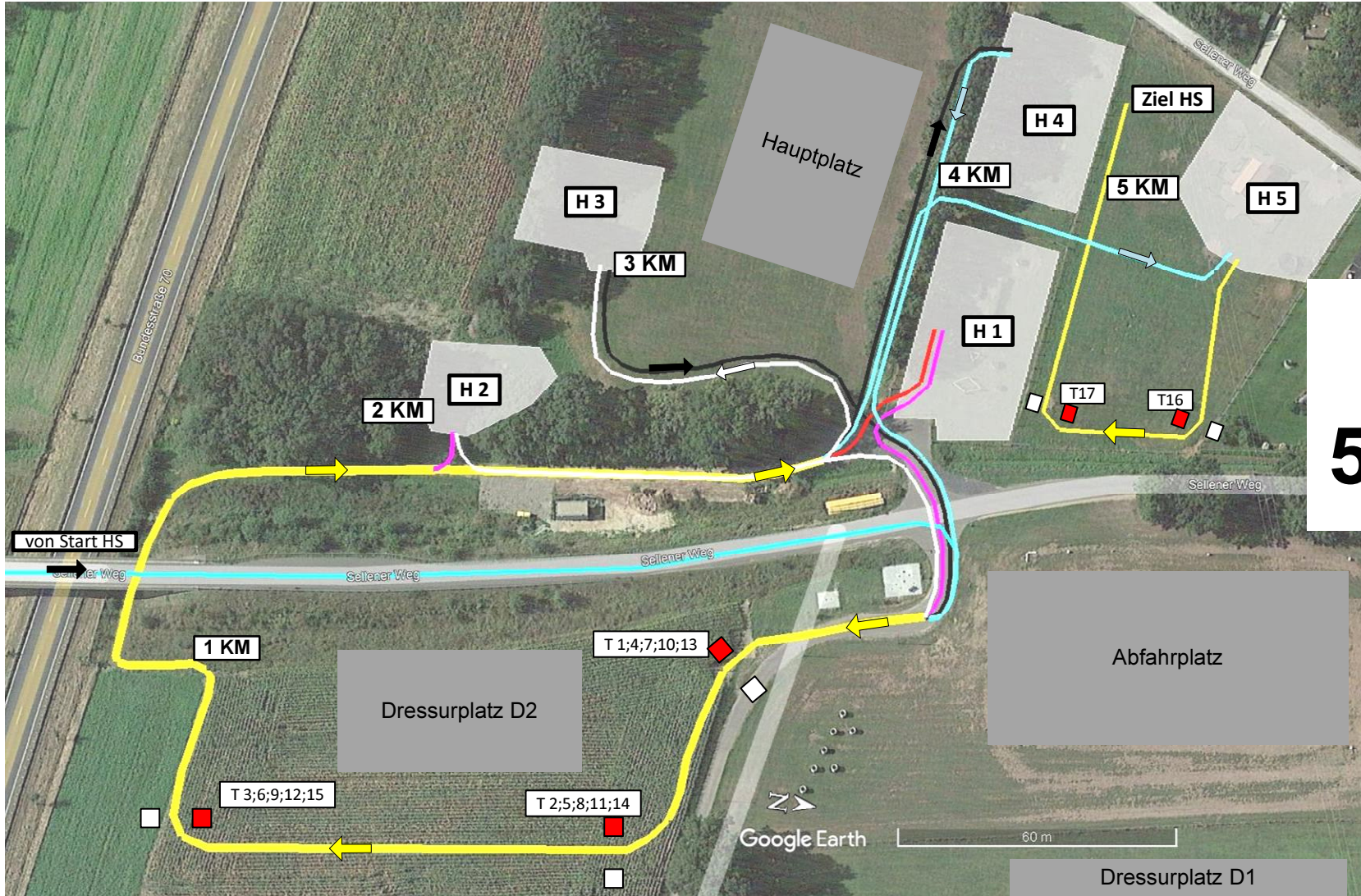




# Fahr-und Reitverein Wettringen e.V. Fahrturnier 2022

22.-24.04.2022  
Geländefahren Kl. S  
Prfg.Nr: 03

Richtv:LPO§§752,753



**Pflichttore**  
**1 - 17**

**HS**  
(Hindernisstrecke)  
**5020 Meter**

**Hindernisse**  
**1 - 5**



Reihenfolge: Start HS / T1 / T2 / T3 / 1KM / H1 / T4 / T5 / T6 / H2 / 2KM / T7 / T8 / T9 / H3 / 3KM / T10 / T11 / T12 / H4 / 4KM / T13 / T14 / T15 / H5 / 30m / T16 / T17 / 5KM / Ziel HS.



# Fahr-und Reitverein Wettringen e.V.

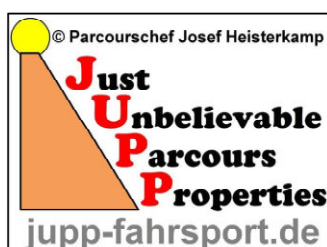
## Fahrtturnier 2022

22.-24.04.2022

Geländefahren Kl. A und S

Richtv:LPO§§752,753

<b>Klasse A Ponys</b> Prfg.: 07; 15 und 23	Länge in Meter	Tempo KM/h	Bestzeit h:min:sec	Erlaubte Zeit h:min:sec	Höchstzeit h:min:sec
AWS Aufwärmstrecke	5700	11	00:29:05	00:31:05	00:37:19
HS Hindernisstrecke	4020	12	00:17:06	00:20:06	00:40:12
<b>Klasse A Pferde</b> Prfg.: 11; 19 und 24	Länge in Meter	Tempo KM/h	Bestzeit h:min:sec	Erlaubte Zeit h:min:sec	Höchstzeit h:min:sec
AWS Aufwärmstrecke	5700	11,5	00:27:44	00:29:44	00:35:41
HS Hindernisstrecke	4020	12,5	00:16:18	00:19:18	00:38:36
<b>Klasse S Ponys</b> Prfg.: 03	Länge in Meter	Tempo KM/h	Bestzeit h:min:sec	Erlaubte Zeit h:min:sec	Höchstzeit h:min:sec
AWS Aufwärmstrecke	5700	12	00:26:30	00:28:30	00:34:12
HS Hindernisstrecke	5020	13	00:20:10	00:23:10	00:46:20





# Fahr-und Reitverein Wettringen e.V. Fahrturnier 2022

22.-24.04.2022  
Geländefahren Kl. S  
Prfg.Nr: 03  
Tore A-F

Geländefahren Kl. A  
Prfg.Nr:  
07;11;15;19;23 und  
24

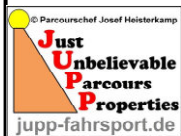
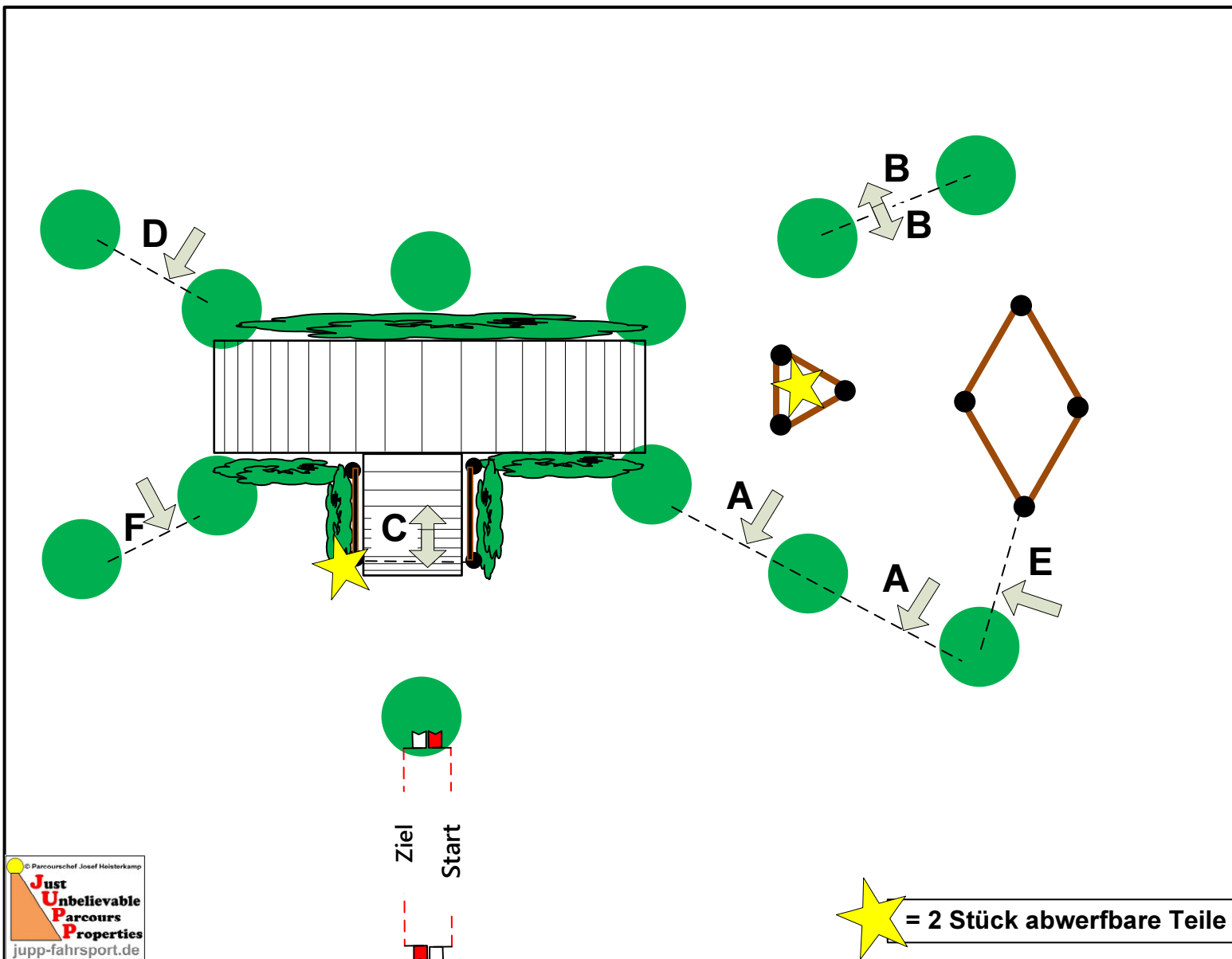
**Tore A-D**

Powered by:



# Wall

# H 1







# Fahr-und Reitverein Wettringen e.V. Fahrturnier 2022

22.-24.04.2022  
Geländefahren Kl. S  
Prfg.Nr: 03  
Tore A-F

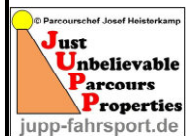
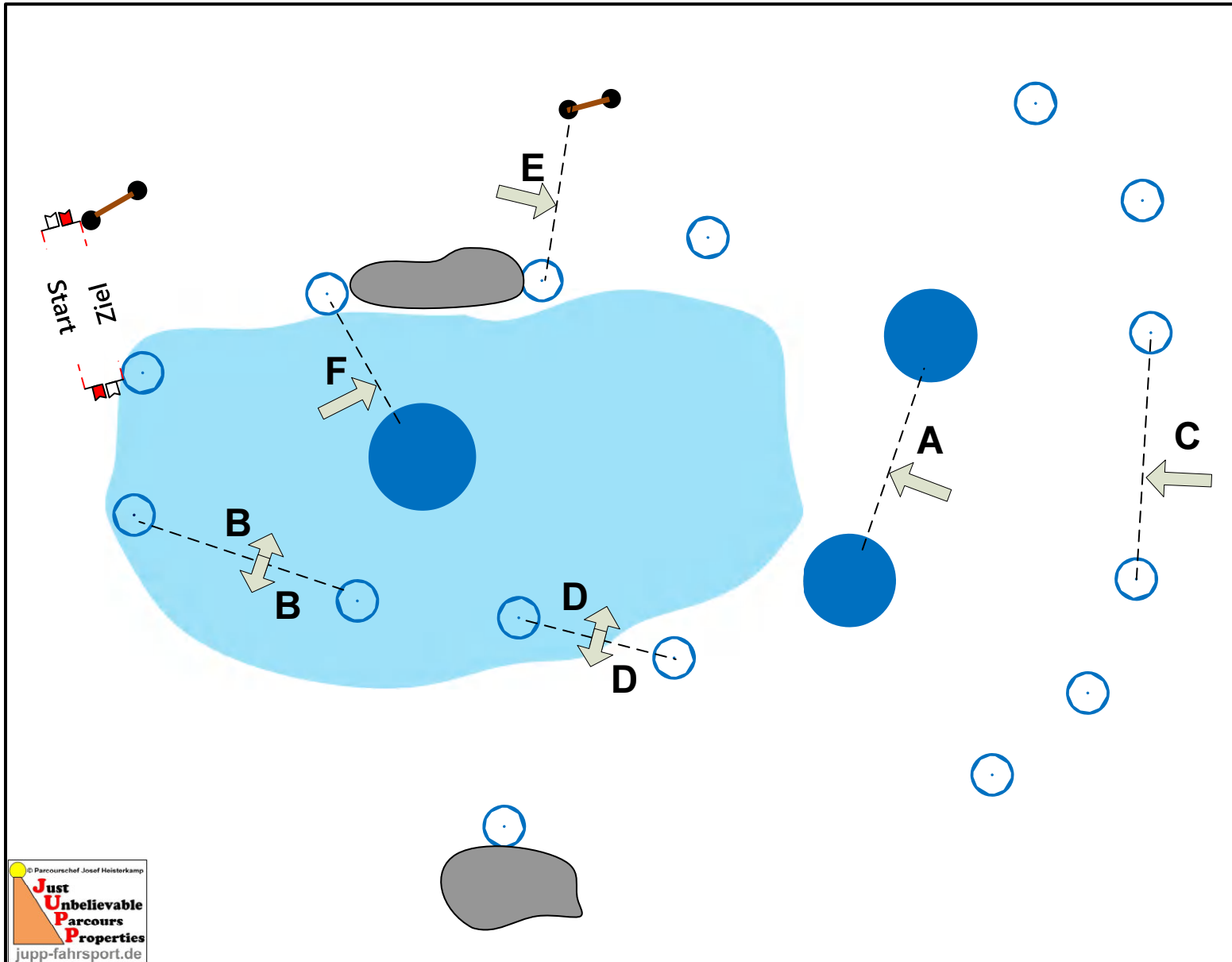
Geländefahren Kl. A  
Prfg.Nr:  
07;11;15;19;23 und  
24  
**Tore A-D**

Powered by:



## Menzel's Wassergraben

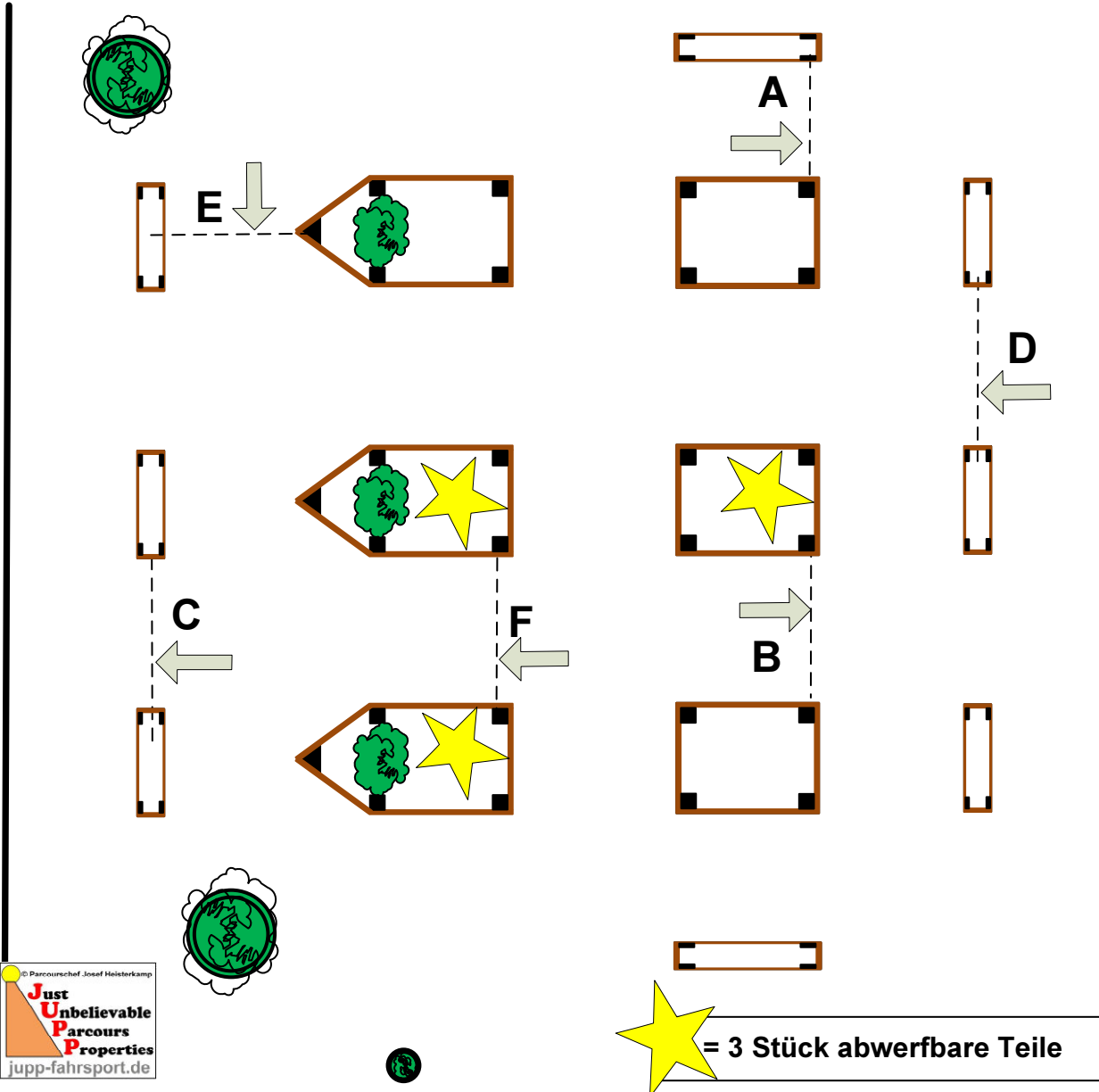
# H 2





# Fahr-und Reitverein Wettringen e.V. Fahrturnier 2022

22.-24.04.2022  
Geländefahren Kl. S  
Prfg.Nr: 03  
Tore A-F



Powered by:



## Märchenwald

# H 3



# Fahr-und Reitverein Wettringen e.V. Fahrturnier 2022

22.-24.04.2022  
Geländefahren Kl. S  
Prfg.Nr: 03  
Tore A-F

Geländefahren Kl. A  
Prfg.Nr:  
07;11;15;19;23 und  
24

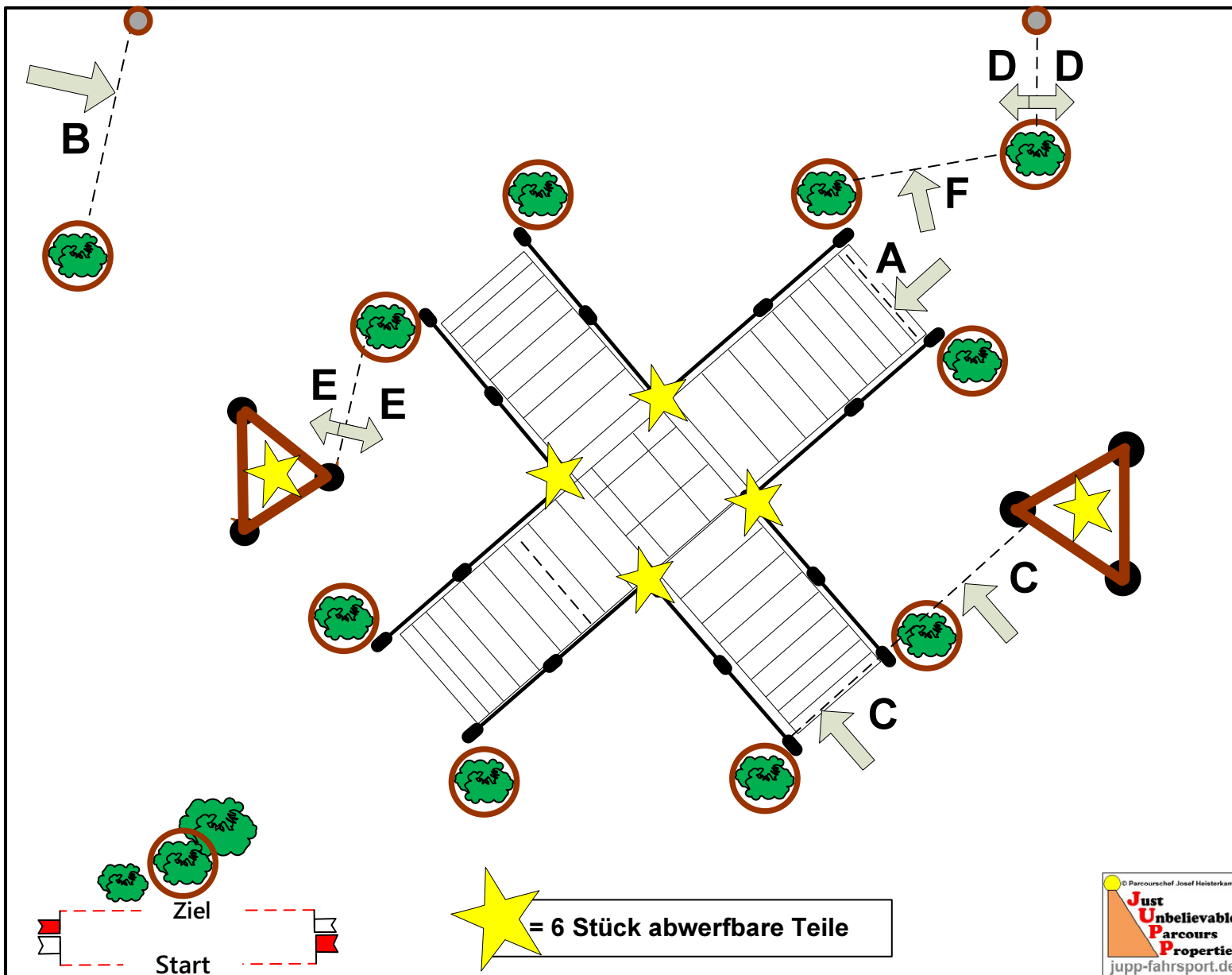
**Tore A-D**

Powered by:



**Elektro Brinner  
Brücke**

# H 4







# Fahr-und Reitverein Wettringen e.V. Fahrturnier 2022

22.-24.04.2022  
Geländefahren Kl. S  
Prfg.Nr: 03  
Tore A-F

Geländefahren Kl. A  
Prfg.Nr:  
07;11;15;19;23 und  
24  
**Tore A-D**

Powered by:



Hüsches  
PS Schuppen

# H 5

